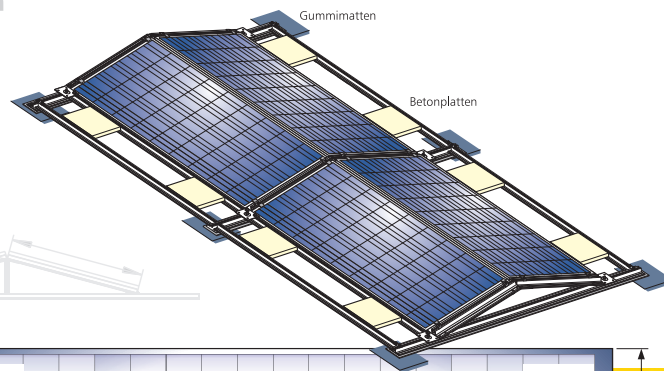


# starke Technik für natürliche Energie



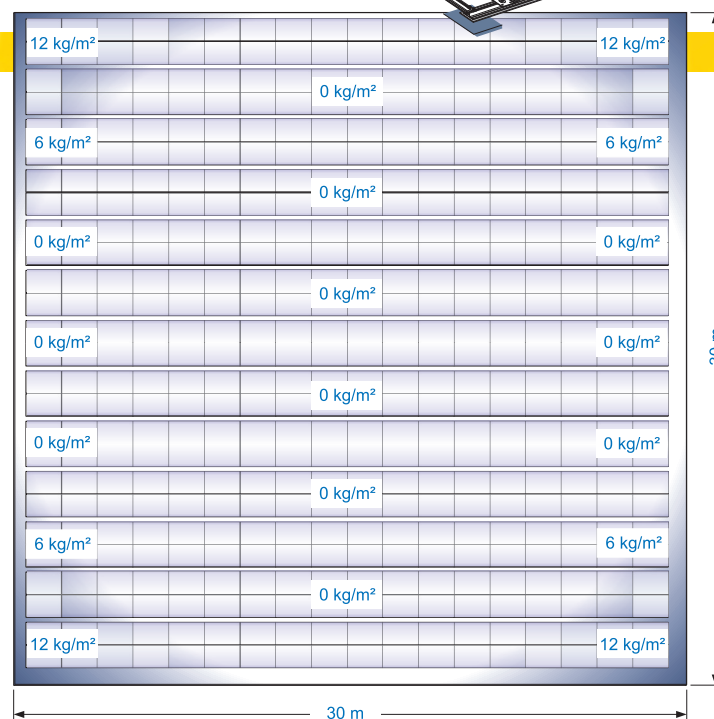
## Delta Wing® maximale Energiegewinnung minimales Gewicht

### DELTA WING® beispielhaft ...

Wir arbeiten immer praxisorientiert und unterziehen unsere Produkte vor der Markteinführung vielen Tests. Funktion, Stabilität, Handhabung und Effizienz werden ständig geprüft und verbessert.

Erst dann, wenn sich ein System in allen Phasen bewährt und für sehr gut befunden wird, erhält es das Gütesiegel "geprüfte Top-Qualität von REM".

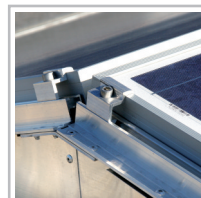
Wir testen unsere Montagesysteme laufend. Auf den Dächern unserer Firmengebäude installiert, liefern sie uns wertvolle Leistungsdaten und Vergleichsmöglichkeiten.



Beispiel: Ballastierungsschema eines ultraleichten DELTA WING PV-Systems

### DELTA WING® im Vergleich zu konventionellem System:

Flachdach, Standort Rottenburg Ausrichtung SW, Windlastzone 1 Geländehöhe 400 m, Gebäudehöhe 10 m	aufgeständertes System 30°	DELTA WING System 15°
<b>Belegte Fläche:</b>	<b>ca. 800 m²</b>	<b>ca. 800 m²</b>
Modulanzahl:	215 Module	430 Module
Anlagenleistung:	41,92 kWp	<b>83,35 kWp</b>
<b>Erforderliche Beschwerung pro m² Dachfläche:</b>		
- Dachrand- / Eckbereich	280 - 350 kg/m²	<b>7 - 12 kg/m²</b>
- im günstigen Mittenbereich	85 - 125 kg/m²	<b>0 kg/m²</b>
<b>Jahresertrag:</b>	38.400 kWh a	<b>68.800 kWh a</b>



## optimiert für moderne Flachdächer mit geringer Tragkraft und Aufdachdämmung



- bis zu 60% mehr Energiegewinnung
- jede Ausrichtung möglich - stets 100% Effizienz
- ultraleichte PV-Systemanlage
- keine Beschädigung der Dachhaut
- extrem einfache und schnelle Montage



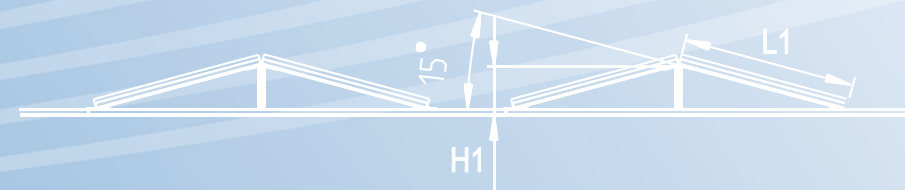
Premiere in Vorbereitung  
REM-Produktinnovation für extrem  
windbelastete Regionen



starke Technik für natürliche Energie

REM regenerative Energie- und  
Montagesysteme GmbH  
Benzstraße 2 - 84056 Rottenburg a.d. Laaber  
Tel. +49 (0) 87 81/ 20 140 0  
info@rem-gmbh.com - [www.rem-gmbh.com](http://www.rem-gmbh.com)

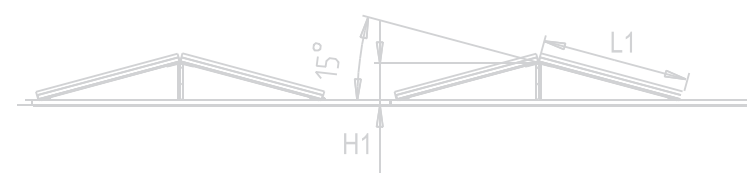
© MASELL 2011



starke Technik für natürliche Energie



## ideal für Flachdächer mit geringer statischer Tragkraft und Foliendächer



- bis zu 60% mehr Energiegewinnung
- jede Ausrichtung möglich - stets 100% Effizienz
- ultraleichte PV-Systemanlage
- keine Beschädigung der Dachhaut
- extrem einfache und schnelle Montage

**DELTA WING® - das bahnbrechende Montagesystem aus der REM-Solarmanufaktur.** Konstruiert nach dem erodynamischen Prinzip von Formel-1-Rennwagen, wird durch die Anordnung der PV-Module der gleiche kinetische Effekt erzielt. Das DELTA WING System erzeugt mit anströmendem Wind einen Unterdruck und verstärkt dadurch den Abtrieb auf die Dachfläche. So wird die Photovoltaikanlage stabilisiert und fixiert - ähnlich wie bei Heck- und Frontflügeln von Sportwagen. Zusätzlich verhilft die besondere Anordnung der PV-Module bis zu 60% mehr aktiver Modulfläche und einer höheren Energieausbeute - quasi **der Turbo für die effektive Nutzung von Dachflächen.**



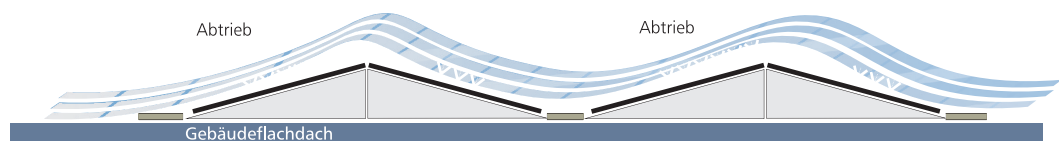
Das **DELTA WING® System** ermöglicht bis zu 60% mehr Modulfläche und Energiegewinnung. Die Systemkonstruktion erlaubt maximale Nutzung der Dächer bei minimalem Flächengewicht.

Das **DELTA WING® System** ist unabhängig von der Ausrichtung. Die Energieausbeute beträgt in jedem Fall 100%.

Das **ultraleichte DELTA WING® System** ist ideal für Flachdächer mit geringer Tragkraft und für Aufdachdämmung mit Folie. Denn es schont die Dachhaut, schützt zusätzlich vor UV-Strahlung und verlängert die Lebensdauer von Folien. Ein Durchbohren entfällt.

Das **DELTA WING® System** ermöglicht es, PV-Anlagen auf schwach geneigten und flachen Dächern extrem einfach und schnell zu errichten.

Das **DELTA WING® System** ist besonders geeignet für moderne Hallendächer mit großen Spannweiten und geringen Lastreserven. Die im Randbereich notwendige Positionierung von Beschwerungselementen erfolgt nach unseren Angaben und Berechnungen.



## Das revolutionäre Montagesystem für Photovoltaikanlagen

# Delta Wing®

Made in Germany



### DELTA WING® Designer, unser Online - Planungstool

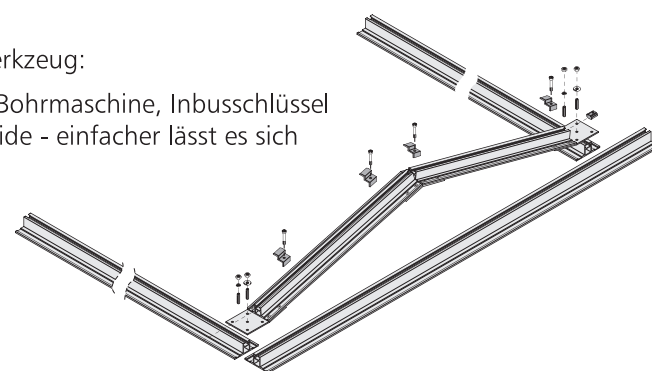
... ermöglicht es Kunden, selbstständig die Projektplanung eines DELTA WING Systems vorzunehmen. Das intuitiv selbsterklärende Programm errechnet in kurzer Zeit die optimale Dachausnutzung.

### Die DELTA WING® Montage begeistert

... mit einem sehr einfachen und schnellen Aufbau. Das spart Zeit und Kosten! Die weitgehend vorbereiteten Elemente mit Montageschienen, Dreiecken, Verbindungsteilen und Klemmen reduzieren die Aufbauarbeiten auf ein Minimum.

Das benötigte Werkzeug:

Meterstab, Akku-Bohrmaschine, Inbusschlüssel und ein Stück Kreide - einfacher lässt es sich kaum arbeiten.



### DELTA WING® - Produktvorteile auf einem Blick

- bis zu 60% mehr Energiegewinnung
- jede Systemausrichtung möglich, stets 100% Energieeffizienz
- Dachhaut wird nicht beschädigt
- extrem schnelle und einfache Montage
- Flächengewicht liegt unter 10kg/m²
- aerodynamische Form sorgt für eine stabile Position der Anlage (Patent angemeldet)
- nahezu alle gerahmten PV-Module möglich
- keine Verschattung der Module
- für alle Flachdachtypen: Folien, Sandwich, Well- und Trapezblech, Eternit
- sehr gut geeignet für Ost-Westdächer
- schützt Foliendächer vor UV-Strahlen
- geringere Gefahr von Schneeverwehungen
- servicefreundlich, Dachfläche und Module über Wartungsgänge erreichbar
- ideal für architektonisch sensible Baubereiche (Denkmalschutz)
- exzellentes Preis-Leistungsverhältnis

